

# 町田市能ヶ谷 戸建

土地：348.07㎡(約105.29坪)  
建物：218.40㎡(約66.06坪)

交通ACCESS

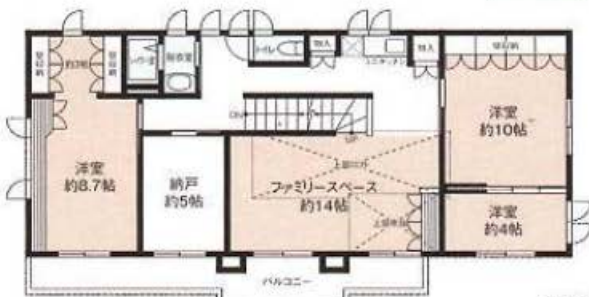
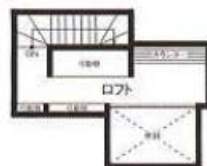
小田急線「鶴川」駅 徒歩20分

初公開

価格 **7,390** (税込) 万円

大手のメーカー「住友林業」施工の大邸宅  
2世帯・3世帯でも対応可能の間取り

地下車庫は2m以上の高さあり  
並列2台駐車可能!!平成19年築  
お庭も広く家庭菜園等可能です  
陽当り・開放感あり!!



2階



1階

【リフォーム内容】

- ・クロス張替え(全室)
  - ・キッチンコンロ交換
  - ・ハウスクリーニングetc
- 《令和1年12月完成済み》

-物件概要-

- 所在/町田市能ヶ谷6丁目13番5
- 権利/所有権
- 土地面積/348.07㎡(約105.29坪)
- 地目/宅地 ■接面道路/南西側約6.0m公道
- 構造/木造かわらぶき2階建
- 建物面積/1F：119.55㎡・2F：98.85㎡  
合計：218.40㎡(約66.06坪)
- 築年/平成19年9月 新築 ■間取り/5SLLDK
- 建ぺい率/40% ■容積率/80%
- 用途地域/第一種低層住居専用地域
- 地域・地区/鶴川平和台地区街づくりプラン
- 設備/公営水道・都市ガス・公共下水・東京電力
- 現況/空室 ■引渡し/即可能
- 付属建物/車庫：鉄筋コンクリート造陸屋根平家建  
31.35㎡(平成19年10月築)

※図面と現況が異なる場合は、現況を優先とします。

